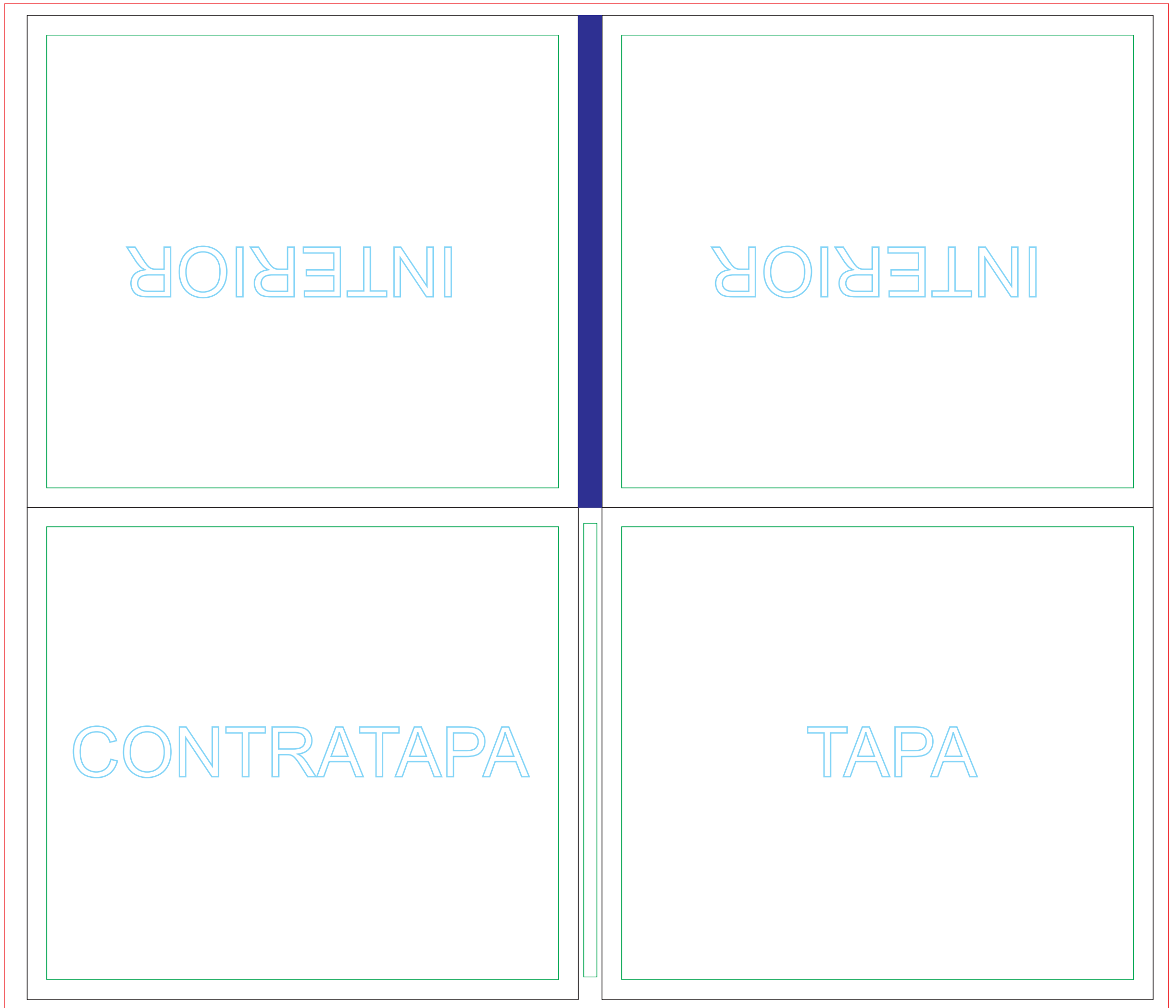


Plantilla: Digipack díptico con digitray transparente



Indicaciones:

La línea negra indica la medida real de la composición, la verde delimita una zona segura para todo tipo de texto o logo de manera que no queden cortados, y la línea roja es la demasía hasta donde debe llegar el diseño para asegurarse una buena terminación en los bordes al momento de cortar las láminas.

La resolución para cualquier tipo de foto o archivo incrustado debe ser de 300 dpi y todos los textos deben ser convertidos a curvas.

El área azul no es imprimible con diseño, pero sí se le puede dar un tono pleno aproximado en lugar de blanco en caso de ser solicitado por el cliente.